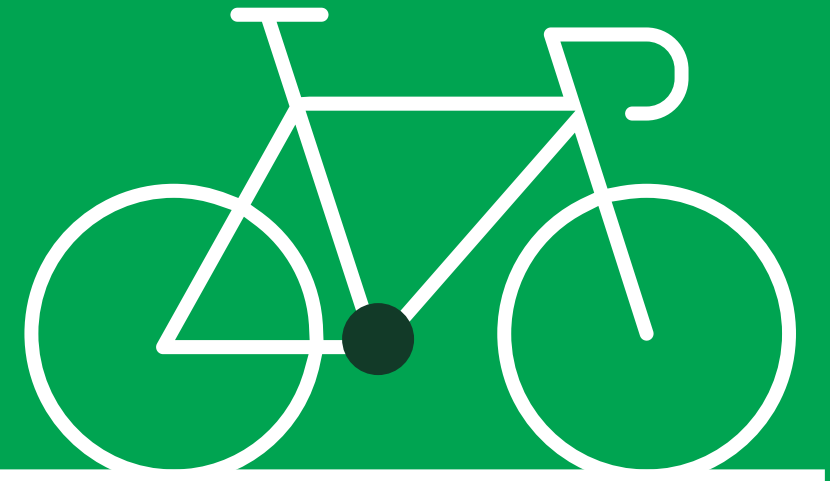
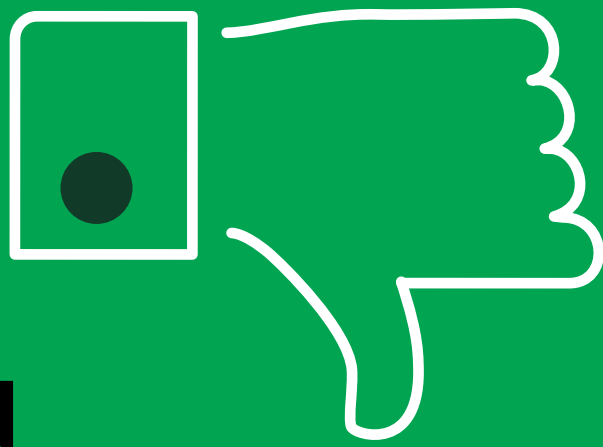


# Los cascos falsos podrían provocar lesiones reales

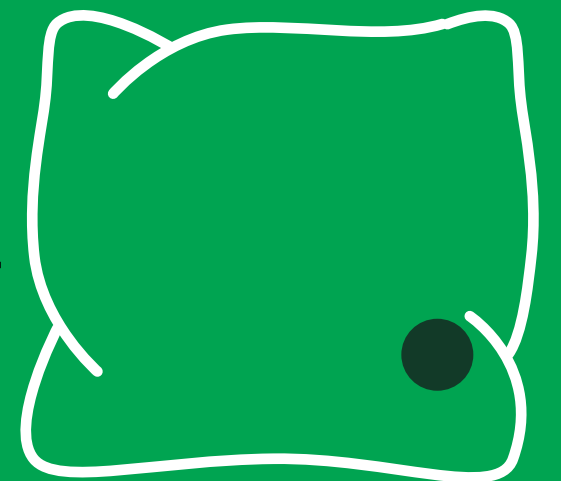
## ¿Por qué son peligrosos los cascos de bicicleta falsificados?



Están fabricados con **materiales más baratos** o de **baja calidad** como el plástico



Tienen un **acolchado más fino** en el interior



No tienen los **esqueletos de fibra protectores**

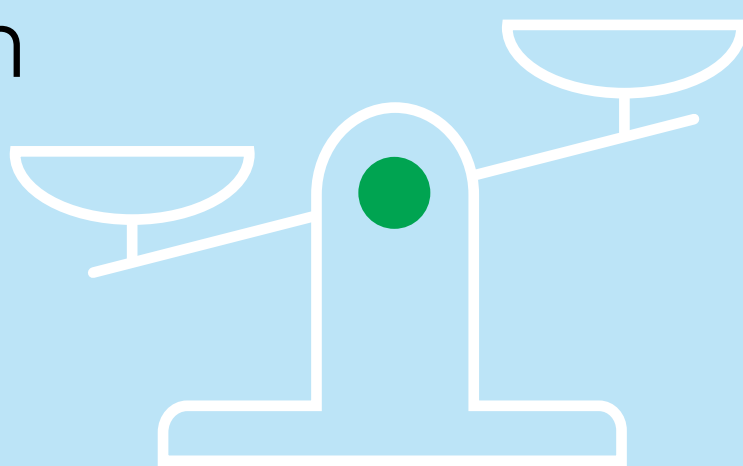


No cumplen las **normas federales de seguridad**

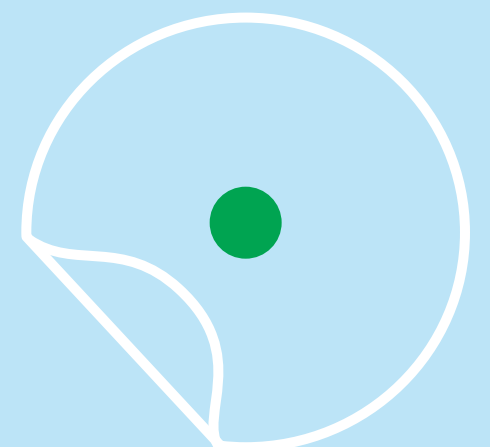


## Cómo identificar un casco de bicicleta falso

**Pesan menos** que los cascos auténticos debido a su construcción más barata



No tienen la **etiqueta de certificación**



A menudo su **precio es significativamente inferior** al de los cascos auténticos



¿Se ha encontrado con un casco falsificado?

**Denuncie ahora**